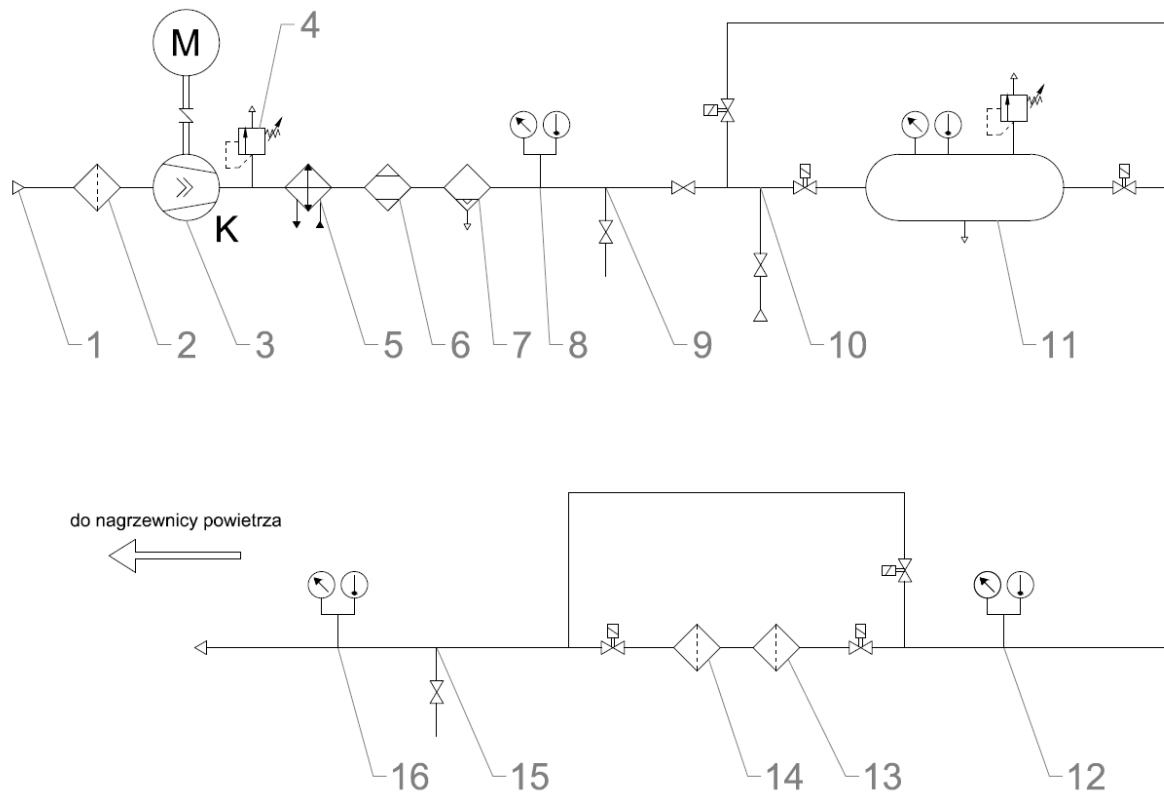


## Załącznik nr 5

Wstępny schemat instalacji, do uzgodnienia i weryfikacji z Wykonawcą.



1. wlot powietrza, czerpnia
2. filtr cząstek stałych instalowany w kompresorze
3. kompresor śrubowy olejowy o regulowanej wydajności
4. zawór bezpieczeństwa kompresora
5. chłodnica powietrza w kompresorze
6. osuszacz ziębniczy, zabudowany w kompresorze
7. automatyczny spust kondensatu w kompresorze
8. dwa króćce  $G\frac{1}{2}''$ , gwint wewnętrzny, pomiar ciśnienia i temperatury na wyjściu z kompresora
9. króciec  $G\frac{1}{2}''$ , gwint wewnętrzny, pomiar wilgotności względnej, zakończony zaworem kulowym ręcznym, zachować minimum 75 cm prostego odcinka rury przed króćcem oraz minimum 25 cm prostego odcinka rury za króćcem,
10. odgałęzienie dla zasilania z innego źródła sprężonego gazu, zakończona zaworem kulowym ręcznym
11. zbiornik buforowy
12. dwa króćce przyłączeniowe  $G\frac{1}{2}''$ , gwint wewnętrzny, pomiar ciśnienia i temperatury
13. filtr wstępny
14. filtr dokładny
15. króciec  $G\frac{1}{2}''$ , gwint wewnętrzny, pomiar wilgotności względnej, zakończony zaworem kulowym ręcznym, zachować minimum 75 cm prostego odcinka rury przed króćcem oraz minimum 25 cm prostego odcinka rury za króćcem,
16. dwa króćce przyłączeniowe  $G\frac{1}{2}''$ , gwint wewnętrzny, pomiar ciśnienia i temperatury