



Gdańsk, 10.08.2017 r.

Dotyczy: Dostawy komory klimatycznej, która między innymi będzie wykorzystana do badań zachowania się elementów wykonanych z materiałów kompozytowych poddawanych podczas testów różnym obciążeniom i/lub różnym temperaturom i/lub wilgotności - 13/D/ApBad/2017.

### PYTANIA I WYJAŚNIENIA

W imieniu Zamawiającego – IMP PAN informuję, że w dniu 10.08.2017 r. wpłynęło od Wykonawcy następujące zapytania dotyczące treści SOPZ:

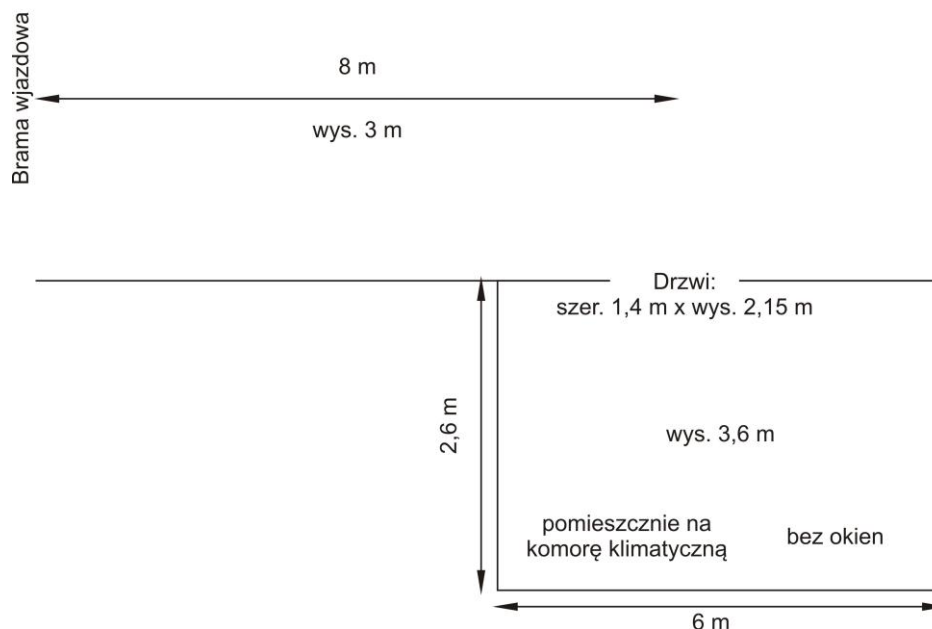
**Pytanie 1:**

Prośba o podanie do wiadomości rzutu budynku z zaznaczeniem, gdzie będzie instalowana przedmiotowa komora?

**Pytanie 2:**

Prośba o podanie drogi transportu komory od miejsca rozładunku ze środka transportu drogowego do miejsca instalacji i uruchomienia?

**Odpowiedź:** Zamawiający nie posiada aktualnego rzutu budynku. Szkic rzutu budynku jest z lat 60 i jest nieczytelny, dodatkowo dokonywane były zmiany. Zamawiający przekazuje szkic pomieszczenia i zdjęcia obiektu i drogi dojazdowej. Na halę laboratoryjną prowadzi duża brama wjazdowa. Po wjeździe na halę Wykonawca ma w obowiązku rozładunek i przetransportowanie do sąsiedniego pomieszczenia (około 8 metrów). Zamawiający nie dysponuje wózkiem widłowym. Koszt wynajęcia urządzenia do przewiezienia należy uwzględnić w cenie oferty.

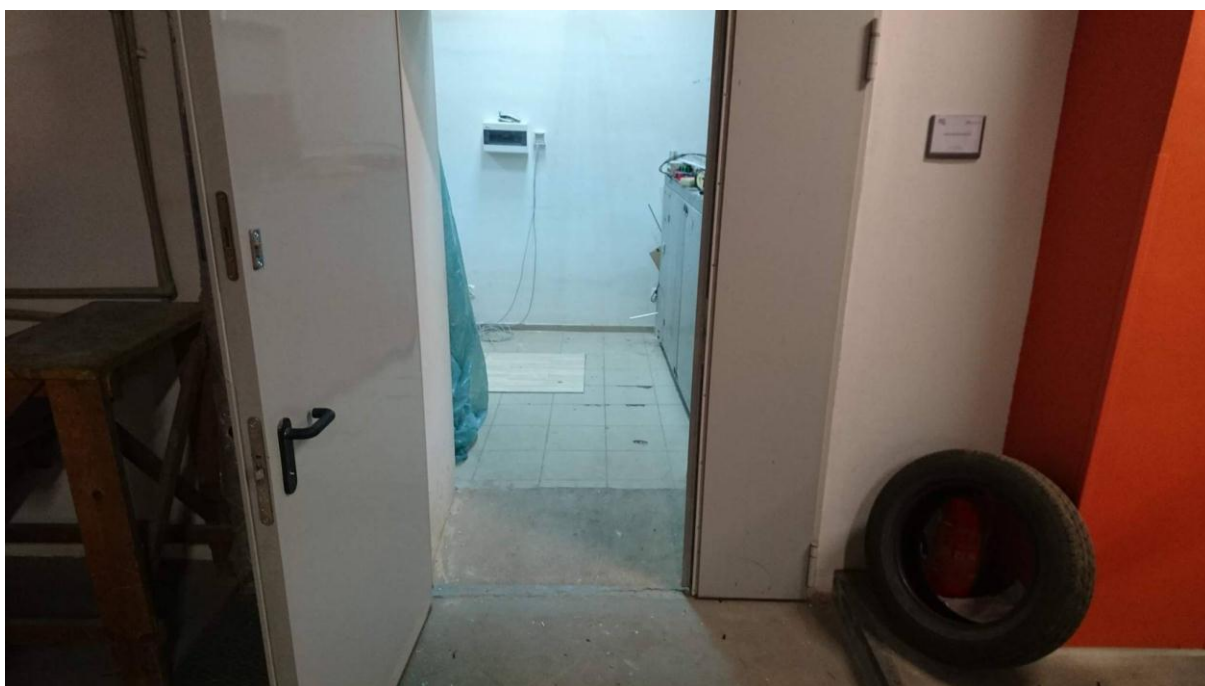




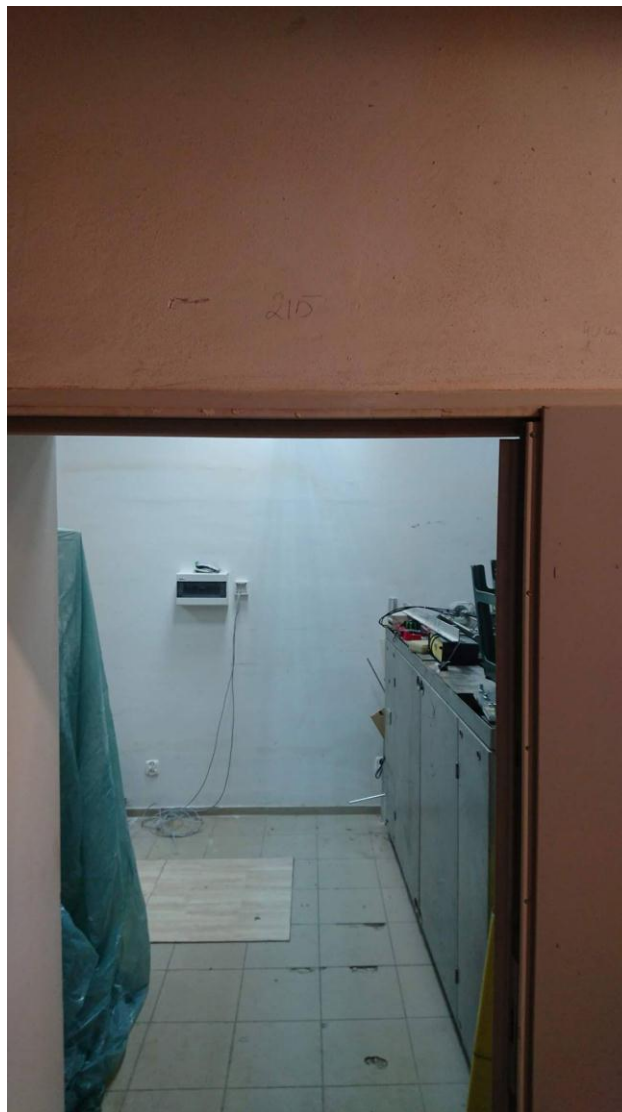
Zdj. 1 Brama wjazdowa



Zdjęcie 2 – Widok wejścia po prawej stronie od strony bramy wjazdowej na halę



Zdjęcie 3 – wejście. Proszę mieć na uwadze, że drzwi przed montażem komory zostaną zdemontowane, wejście będzie wyższe (docelowo 2,15m)



Zdj. 4 Wysokość drzwi będzie wynosiła 2,15 m. Zamawiający wykuje otwór we własnym zakresie.



Zdjęcie 5 – Widok pomieszczenia od środka – lewa strona góra





Zdjęcie 6 – widok pomieszczenia od środka – prawa strona



Zdjęcie 7 – Widok pomieszczenia od środka – lewa strona

Zamawiający zaleca wizję lokalną w siedzibie Zamawiającego dnia 16.08.2017 r. lub 18.08.2017 po wcześniejszym potwierdzeniu i ustaleniu godziny wizyty.

W celu potwierdzenia wizyty prosimy o wcześniejszy kontakt e-mailowy pod wskazane adresy w zapytaniu ofertowym.

**Termin składania ofert ulega zmianie tj do dnia 28.08.2017 r. do godz. 10:00.**

.....  
Podpis osoby upoważnionej